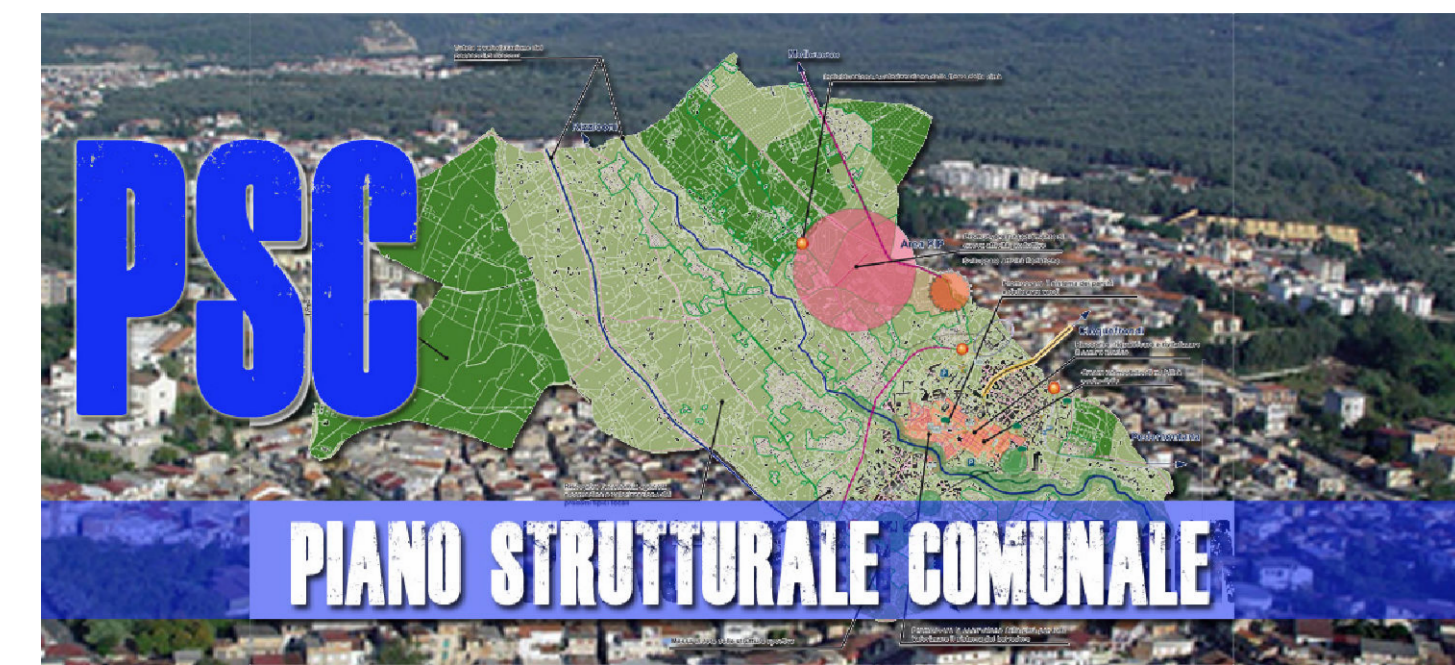




COMUNE DI POLISTENA

Città Metropolitana di Reggio Calabria



LEGGE URBANISTICA REGIONALE N. 19/2002 e ss.mm.ii.

Progettista
Arch. Domenico Sidari
Capo Ripartizione Urbanistica
Responsabile Ufficio del Piano

Il Sindaco
Dr. Michele Tripodi

QUADRO CONOSCITIVO
QA - QUADRO AMBIENTALE

Elaborato
QAD - QAV - Tavola dei valori

Ufficio del Piano

Arch. Michele Ferrazzo
Geom. Luigi Borgese
Sig. Giuseppe Avati

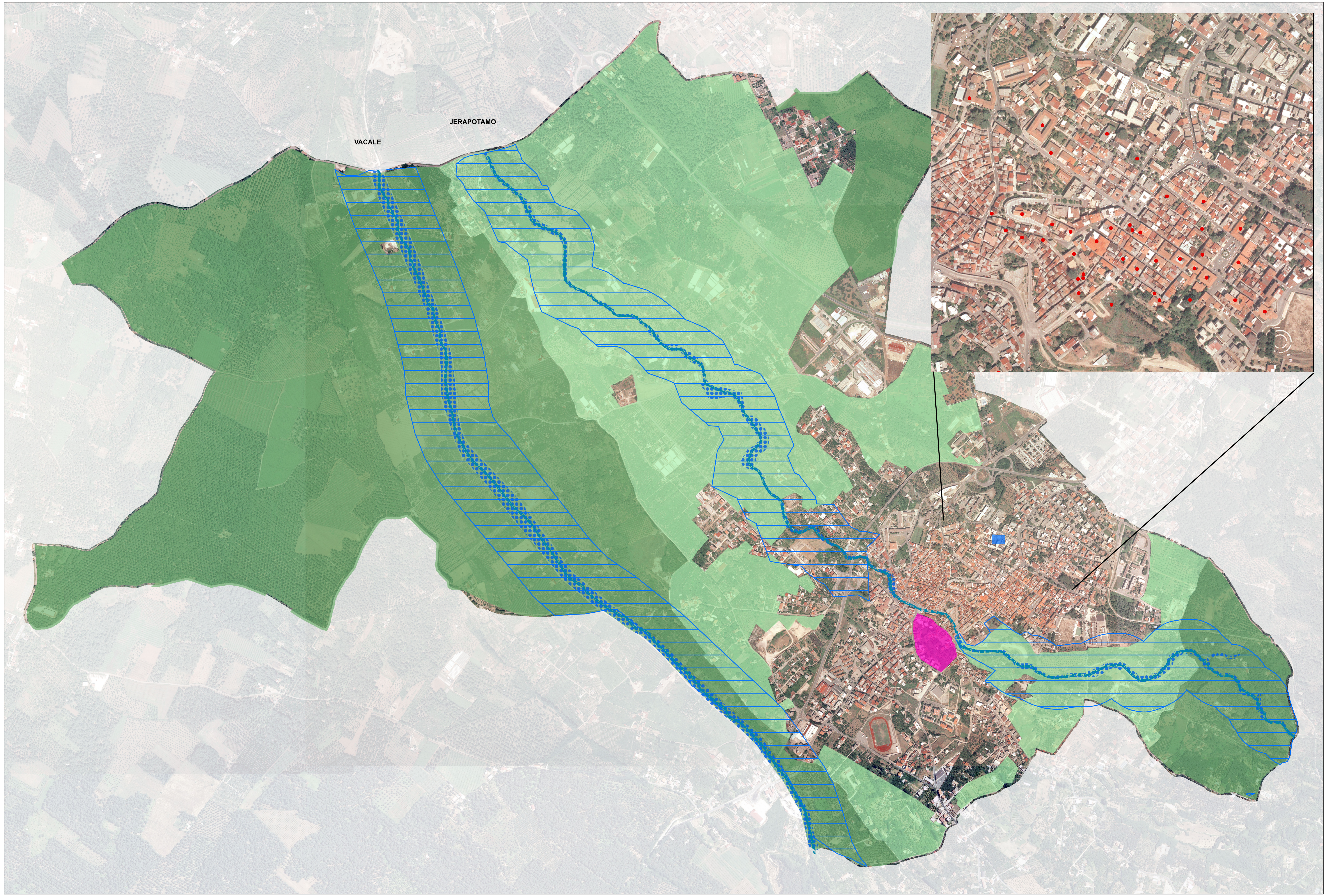
Esperti

Arch. Maria Grazia Buffon
Arch. Angelo Chiaro
Ing. Domenico Cuzzola
Arch. Tatiana Fondacaro
Plan.Ter. Fabiana Nasso

Componente Geologica
Geol. Giuseppe Mandaglio
Geol. Luigi Carbone
Geol. Michele Mandaglio

Componente Agronomica
Agr. Massimiliano Figliuzzi

QUADRO CONOSCITIVO
Scala 1:5.000



Legenda

Centro storico di fondazione post-terremoto
complessivamente ben conservato, con edifici religiosi importanti dal punto di vista storico e architettonico ma anche per il patrimonio storico-artistico custodito, con un sistema di palazzi, prevalentemente privati, di interesse storico (le quadre) con corti e/o giardini privati e portali in pietra realizzati da scarpellini locali, e alcuni palazzi storici tutelati, giardini, spazi pubblici e belvedere, che può essere oggetto di studio e conoscenza delle tipologie e delle tecniche costruttive, riqualificazione edilizia ed urbana e soprattutto di rivitalizzazione anche ai fini culturali;

Patrimonio storico-artistico

Biblioteca comunale e Museo Civico
Strutture culturali ricche e con esemplari di rilievo che meritano spazi adeguati e appositamente dedicati per la loro opportuna valorizzazione anche all'insegna dell'innovazione tecnologica e della modernità.

Area di interesse archeologico e valenza storico-paesaggistica della "Favignana"
Area da indagare e valorizzare, anche attraverso appositi cantieri scuola.

Territorio rurale
con alto valore agricolo caratterizzato prevalentemente dalla coltura dell'ulivo consociato all'agrume e, sugli argini del torrente Vacale dalle colture diffuse di frutteti e agrumeti sul quale potenziare e qualificare le elevate qualità produttive del terreno e incentivare le economie integrative derivante p.e. dal completamento della filiera (lavorazioni per vendere anche il prodotto trasformato).

Campagna periurbana
con alto valore agricolo caratterizzata prevalentemente da agrumeti e frutteti e da colture ortivo-vivaistiche protette con presistenze insediative aggregate e diffuse sulla quale potenziare le elevate qualità produttive, incentivare le economie integrative derivante p.e. dal completamento della filiera (lavorazioni per vendere anche il prodotto trasformato) dall'ospitalità diffusa (rurale e agrituristica), incentivare l'aggregazione delle aziende e la qualificazione delle produzioni.

Rete ecologica provinciale
Torrente Jerapotamo che attraversa la città e Torrente Vacale che lambisce col suo versante sx. Essi hanno un elevato carattere di naturalità e nel contesto urbano possono assolvere alla funzione di parco verde attrezzato per accogliere le attività legate al tempo libero e potenziare il sistema di aree verdi già presenti nella città.

Corridoi ecologici
Fiume Vacale (corridoio complementare della Rete ecologica della Città Metropolitana di Reggio Calabria)
Torrente Jerapotamo (corridoio locale per il rafforzamento della Rete ecologica metropolitana)

Beni Paesaggistici - Fiumi Torrenti e corsi d'acqua
(Dlgs 42/04 - art.142, c.1 lett.c)

